



DIRECCIÓN GENERAL DE AERONÁUTICA CIVIL ESCUELA TÉCNICA AERONÁUTICA



Presenta:

Patricio Herrera Vilches

Patricio Herrera Vilches
Director de la Escuela
Técnica Aeronáutica

TEMARIO

- Reseña Histórica
- Organigrama
- Misión
- Visión
- Cursos que imparte
- Logros año 2015
- Tareas implementadas y en progreso producto de reuniones CIAC 2013 – 2014



RESEÑA HISTÓRICA

- El 25 de mayo de 1958 se crea el Centro de Instrucción para los Servicios de Protección al Vuelo.
- El 16 de junio de 1964 Escuela Técnica Aeronáutica (ETA).
- El 7 marzo de 1990 la E.T.A. es reconocida por la Ley Orgánica Constitucional de Enseñanza del país “LOCE”, como Institución de Educación Superior (actual LEGE).
- En noviembre de 2005 se logra la Certificación bajo la Norma de Calidad ISO 9001-2000.
- En enero de 2015 se logra la Acreditación institucional ante la CNA Chile.

ESCUELA TECNICA AERONÁUTICA (ETA)

La Escuela es dependiente de la Dirección General de Aeronáutica Civil, y está reconocida oficialmente como un Instituto de educación superior por el Estado de Chile en la Ley General de Educación del país (LEGE), y está facultada para otorgar títulos profesionales y técnicos de nivel superior en el ámbito aeronáutico. Asimismo, puede otorgar grados académicos de licenciado, magíster y doctor, en el ámbito de su quehacer profesional.



ESTRUCTURA ORGANICA



MISIÓN

Formar los profesionales y técnicos que la Dirección General de Aeronáutica Civil requiera, en materias del ámbito aeronáutico; y capacitar a sus funcionarios, mediante procesos educativos centrados en valores, competencias y actividades fundadas en la ciencia y tecnología aeronáutica, con el objeto de contribuir a la misión de la institución. Asimismo, capacitar a personal de otros organismos del sector aeronáutico nacional e internacional.

VISIÓN

Consolidarse como un centro de educación superior de excelencia en el ámbito de la aviación civil, posicionándose como una Institución de vanguardia, tanto en el país como en la región, a través del desarrollo e incorporación permanente de innovaciones tecnológicas y metodológicas a los procesos de educación e investigación en materias aeronáuticas.

TIPOS DE CURSOS QUE IMPARTE

1.- DE FORMACIÓN (en modalidad diurna y vespertina)

PROFESIONALES

Control de Tránsito Aéreo

Administración de Aeropuertos

Meteorología Aeronáutica

Electrónica Aeronáutica

Electricidad Aeroportuaria

TÉCNICO DE NIVEL SUPERIOR

**Seguridad, Salvamento y Extinción
de Incendios en Aeronaves**

Seguridad Aeroportuaria

Servicios de Vuelo

Abastecimiento Aeronáutico

Personal Aeronáutico

TIPOS DE CURSOS QUE IMPARTE

2.- DE CAPACITACIÓN:

A. INSTITUCIONALES

B. EXTRAINSTITUCIONALES

a) Nacionales

b) Internacionales

MODALIDAD:

A. Presencial

B. A Distancia

a) E-learning

b) B-Learning

c) R-learning

MATRÍCULA AÑO 2015

Cursos de Formación	(16)	=	313	Estudiantes
Cursos de Capacitación	(78)	=	1.009	Funcionarios
Cursos Extrainstitucionales	(9)	=	155	Funcionarios
Actividades de Homologación		=	<u>210</u>	Est. / Func.
TOTAL		=	1.687	Est. y Func.

LOGROS 2015:

1.- SIMULADOR CTA



- INDRA
- 180° - ampliable a 360°
- Puesta en marcha – marzo de 2015

LOGROS 2015:

2.- ASEGURAMIENTO DE CALIDAD

- Acreditación del Consejo Nacional de la Educación (CNA-Chile).
- Re certificación de calidad bajo la Norma ISO 9001-2008, por parte de la Empresa Internacional BUREAU VERITAS.



LOGROS 2015:

3.- CONSTRUCCIÓN NUEVAS INSTALACIONES

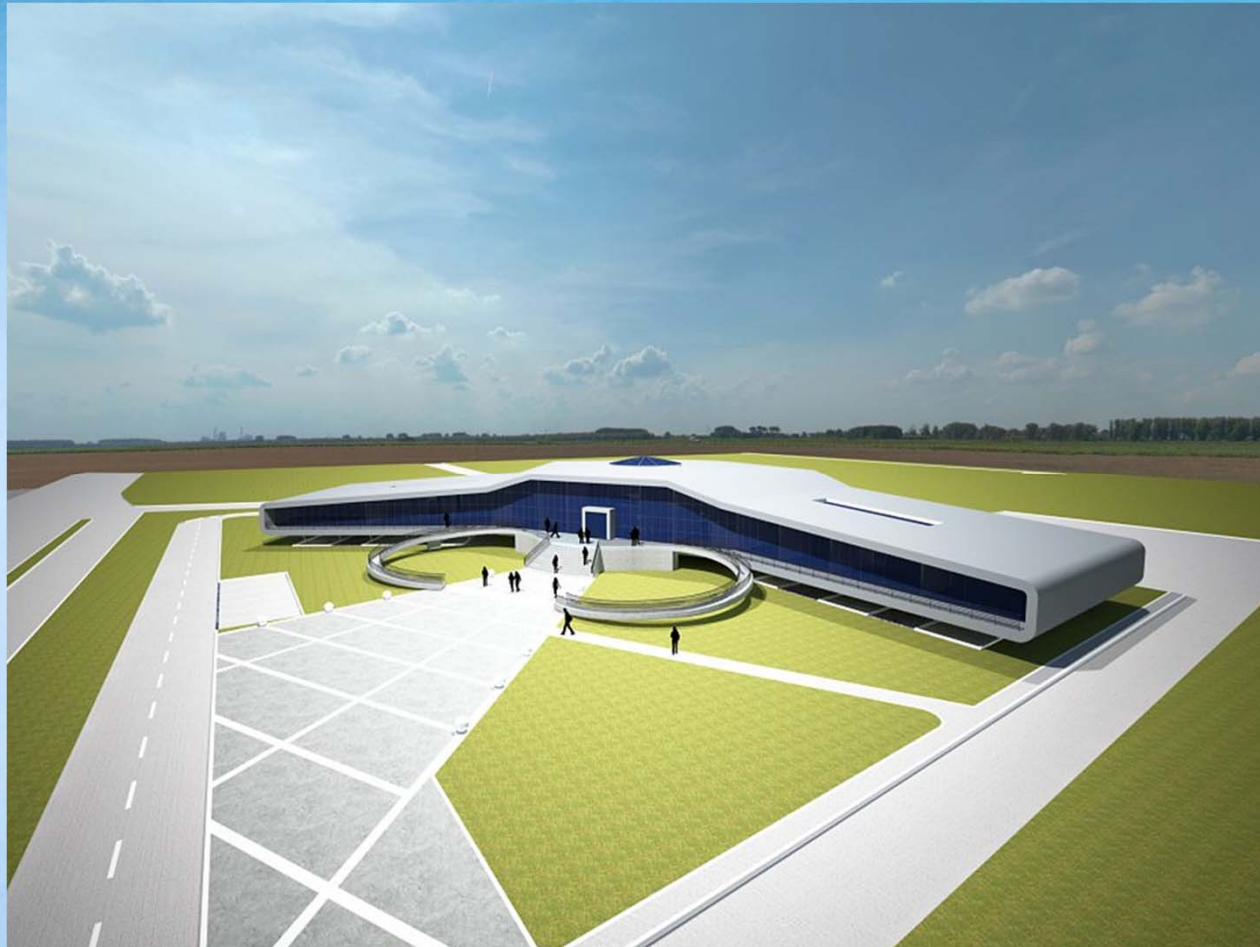
CAMPUS SAN PABLO

- Superficie: 2.300 metros cuadrados
- Hall central
- 10 Salas de Clases
- Oficinas Administrativas
- Salón de Actos
- Laboratorios (Inglés-SSEI-AVSEC)
- Simulador Control de Aeródromos
- Biblioteca

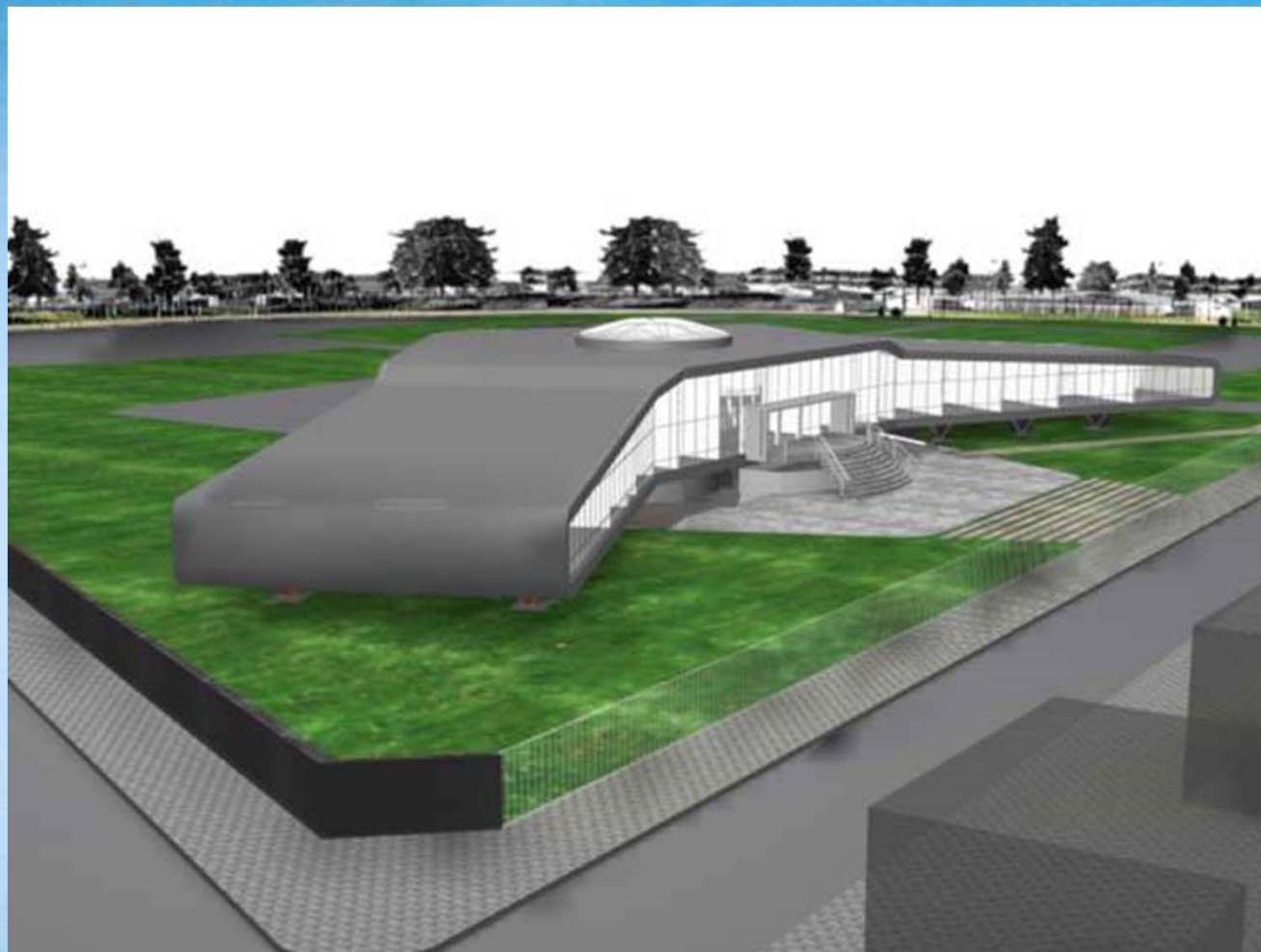
NUEVAS INSTALACIONES



NUEVAS INSTALACIONES



NUEVAS INSTALACIONES



TAREAS IMPLEMENTADAS y/o EN PROGRESO

La Escuela Técnica Aeronáutica, en pro de la mejora continua y con la finalidad de estar siempre a la vanguardia en términos formativos de las especialidades aeronáuticas, ha realizado las siguientes acciones:

- Ha revisado y actualizado los perfiles de ingreso para sus carreras de formación profesional y técnicas, así como sus perfiles de egreso, de acuerdo a disposiciones nacionales e internacionales.
- Se ha optimizado el proceso de difusión de las carreras de formación que imparte la Escuela, en coherencia con los perfiles de ingreso y egreso con la finalidad de mejorar los procesos de selección de los postulantes.

TAREAS EN PROGRESO E IMPLEMENTADAS

- Actualmente se están revisando y actualizando los planes y programas de estudio de las diferentes carreras, basado en un modelo educativo orientado a las competencias (Incorporando asignaturas de orden transversal, tales como: ética profesional y seguridad operacional, entre otras).
- La DGAC, ha revisado el Plan de Navegación Aérea e incorporado las sugerencias de OACI, de modo de mantener y optimizar los estándares de calidad en servicio de la seguridad operacional que brinda el país.
- Se encuentra en fase de estudio por parte de la Dirección General, la factibilidad de la incorporación en un plazo cercano de la ETA al sistema TRAINAIR PLUS.

A blue-tinted photograph of a swimmer's splash in a pool. The water is a deep blue, and the splash is a bright white. The word "FIN" is centered in bold black letters.

FIN